

مرحباً بكم في معرض نوفاسكوشيا للفنون

معرض نوفاسكوشيا للفنون هو مكان تجمّع عام شامل للجميع يربط الناس بالفن لإلهام طرق جديدة للتفكير. وسعيًا لتقديم الفن المعاصر الأكثر حيوية وجذباً من جميع أنحاء العالم، نلتزم بتخليد الماضي من خلال تطبيق وجهة نظر معاصرة تعالج القضايا ذات الصلة ومنظور كل من التحديات القائمة الحالية، وفي وجود أكثر من 19 ألف عمل فني في المجموعة الدائمة، يُعدّ معرض نوفاسكوشيا للفنون أكبر متحف للفنون في كندا الأطلسية.

سهولة التجول

المعرض مجهز لمن يستخدمون الكراسي المتحركة. مع وجود المصاعد في كلا المبنيين، يسمح بدخول الكلاب المرافقة للمكفوفين وضعاف البصر. يشارك المعرض في برنامج بطاقات Easter Seals Canada Access 2 الذي يمنح إمكانية الدخول المجاني لمرافق أي من الزوار ذوي الإعاقة الدائمة الذين يحتاجون إلى المساعدة أثناء التجول في قاعات المعرض.



حماية الفن

يرجى عدم لمس الأعمال الفنية أو تناول الطعام والمشروبات في قاعات العرض.



لا يُسمح باصطحاب الحقائب الكبيرة، وحقائب الظهر، والمظلات، والأقلام في قاعات العرض. نوفر لكم مجاناً غرفة لتترك المعاطف وخزائن آمنة لحفظ متعلقاتكم الثمينة حين الانتهاء من زيارة المعرض. يرجى الانتباه إلى ما حولك أثناء التجول في قاعات العرض.



يُسمح بالتصوير الشخصي، ما لم يتم التنبيه عليه بخلاف ذلك، ولكن يُرجى عدم استخدام الفلاش في جهاز التصوير لديك لأن الأعمال الفنية حساسة للضوء.



الانضمام إلى عضوية المعرض

انضم إلى مجتمع يحتفي بالثقافة والتنوع من خلال الفنون البصرية والمربّبة.

شارك تجربتك

تابع معرض نوفاسكوشيا للفنون على وسائل التواصل الاجتماعي @artgalleryns



agns.ca

1723 Hollis Street | Halifax, Nova Scotia | B3J 1V9
902 424 5280 | info@agns.ca



المبنى

وسيلة الإيضاح:

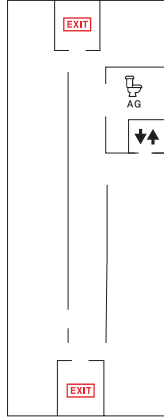
المصعد ↓↑

دورة المياه

دورة مياه للجميع AG

الخروج في حالات الطوارئ EXIT

الطابق 3 الشمالي



المعرض الشمالي

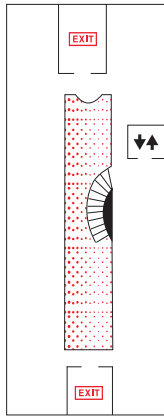
المعرض الجنوبي

الطابق 3
الطابق 2
الطابق 1

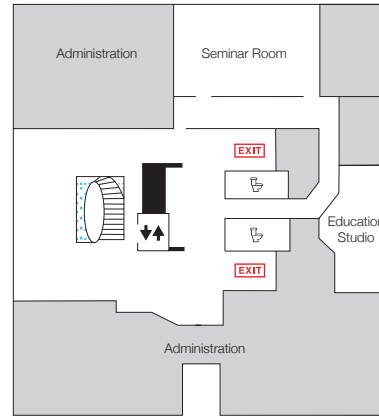
الطابق 2
الطابق 1

الطابق السفلي

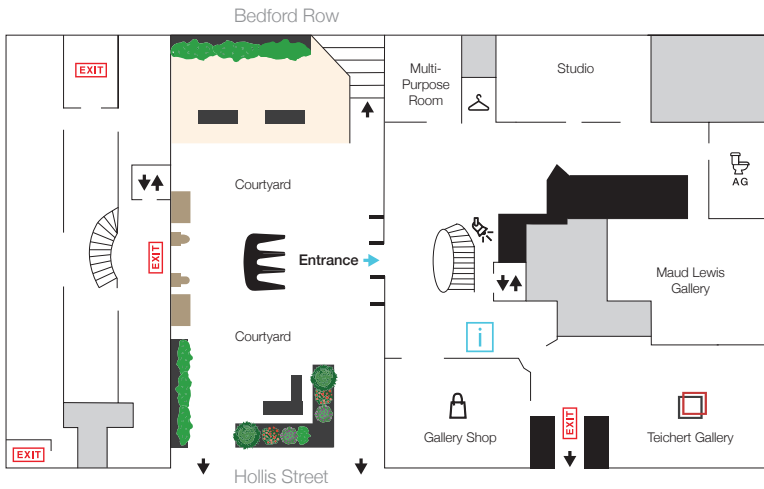
الطابق 2 الشمالي



الطابق 2 الجنوبي



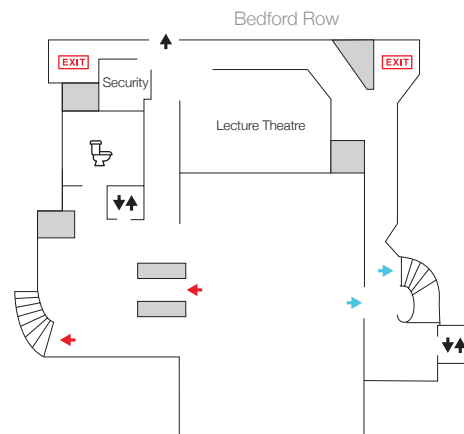
الطابق 1 الشمالي



الطابق 1 الجنوبي

- Courtyard Entrance
- Welcome Desk
- Coatroom
- Nova Scotia Spotlight

الطابق السفلي



معرض الفنون مُقام على مبنين. المعرض الجنوبي والمعرض الشمالي، وهما متصلان ببعضهما عبر الطابق السفلي تحت الفناء. لا يمكن الوصول إلى الطابق 3 في المعرض الشمالي إلا بواسطة المصعد. لافتات المصعد الخارجي تتطابق مع الخريطة وسوف تظهر لك الطابق الذي تتواجد به.