

# Bienvenue à la Galerie d'art de la Nouvelle-Écosse

La Galerie d'art de la Nouvelle-Écosse est un lieu de rassemblement public inclusif qui crée un lien entre les gens et l'art afin d'inspirer de nouvelles façons de penser. Ayant à cœur de présenter les incontournables de l'art contemporain de partout dans le monde, nous nous engageons à intégrer l'héritage du passé sous un angle moderne qui aborde des questions pertinentes et qui défie les perspectives. Comptant plus de 19 000 œuvres dans sa collection permanente, la Galerie d'art de la Nouvelle-Écosse est le plus grand musée d'art du Canada atlantique.

## Protégez l'art



Veuillez ne pas toucher aux œuvres d'art ni consommer de nourriture ou de boissons dans les salles d'exposition.



Les grands sacs, les sacs à dos, les parapluies et les stylos sont interdits dans les salles d'exposition. Nous mettons à votre disposition un vestiaire gratuit et des casiers sécurisés pour vos objets de valeur. Veuillez porter attention à votre environnement dans les salles d'exposition.



Sauf indication contraire, il est possible de prendre des photos, mais veuillez désactiver le flash, car les œuvres d'art sont sensibles à la lumière.

## Accessibilité



Les deux immeubles de la Galerie d'art sont accessibles aux fauteuils roulants grâce aux ascenseurs. Les chiens d'assistance sont autorisés. La Galerie participe au programme carte Accès 2 du Timbre de Pâques Canada. Ce programme offre une entrée gratuite à la personne qui accompagne les visiteurs ayant un handicap permanent et qui ont besoin d'aide pour effectuer la visite.

## Devenez membre

Rejoignez une communauté qui célèbre la culture et la diversité par les arts visuels.

## Partagez votre expérience

Suivez la Galerie d'art de la Nouvelle-Écosse sur les médias sociaux.

@artgalleryns



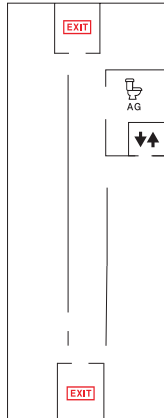
**agns.ca**

1723 Hollis Street | Halifax, Nouvelle-Écosse | B3J 1V9  
902 424 5280 | info@agns.ca

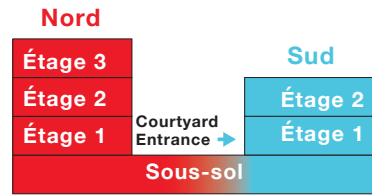


## Étage 3 Nord

Only accessible by elevator.



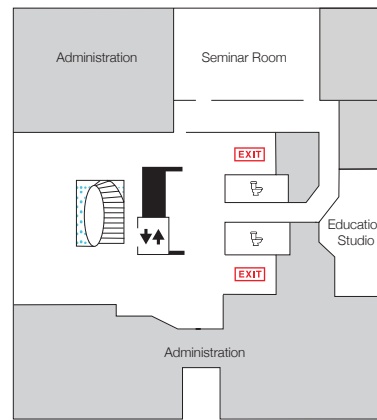
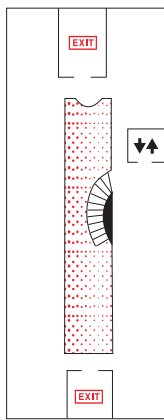
## Building



## Légende

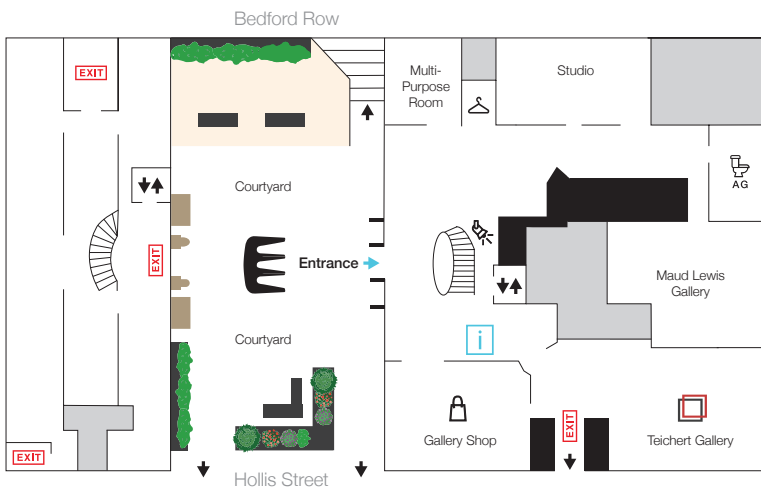
- Ascenseur
- Toilettes
- Toilettes neutres
- Sortie de secours

## Étage 2 Nord



## Étage 2 Sud

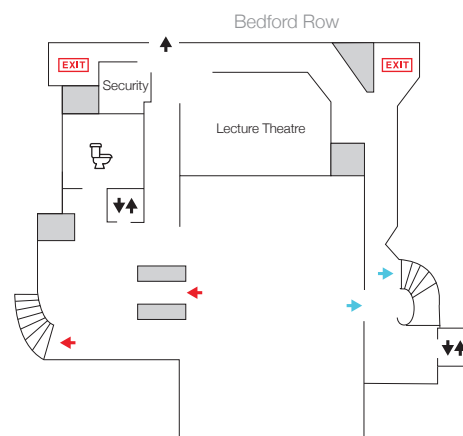
## Étage 1 Nord



## Étage 1 Sud

- Courtyard Entrance
- Welcome Desk
- Coatroom
- Nova Scotia Spotlight

## Sous-sol



La Galerie occupe deux immeubles – soit la galerie sud et la galerie nord – qui sont reliés par le sous-sol, sous la cour. Le troisième étage de la galerie nord est accessible uniquement par l'ascenseur. La signalisation extérieure de l'ascenseur correspond à la carte et vous indique à quel étage vous vous trouvez.